



Baden-Württemberg

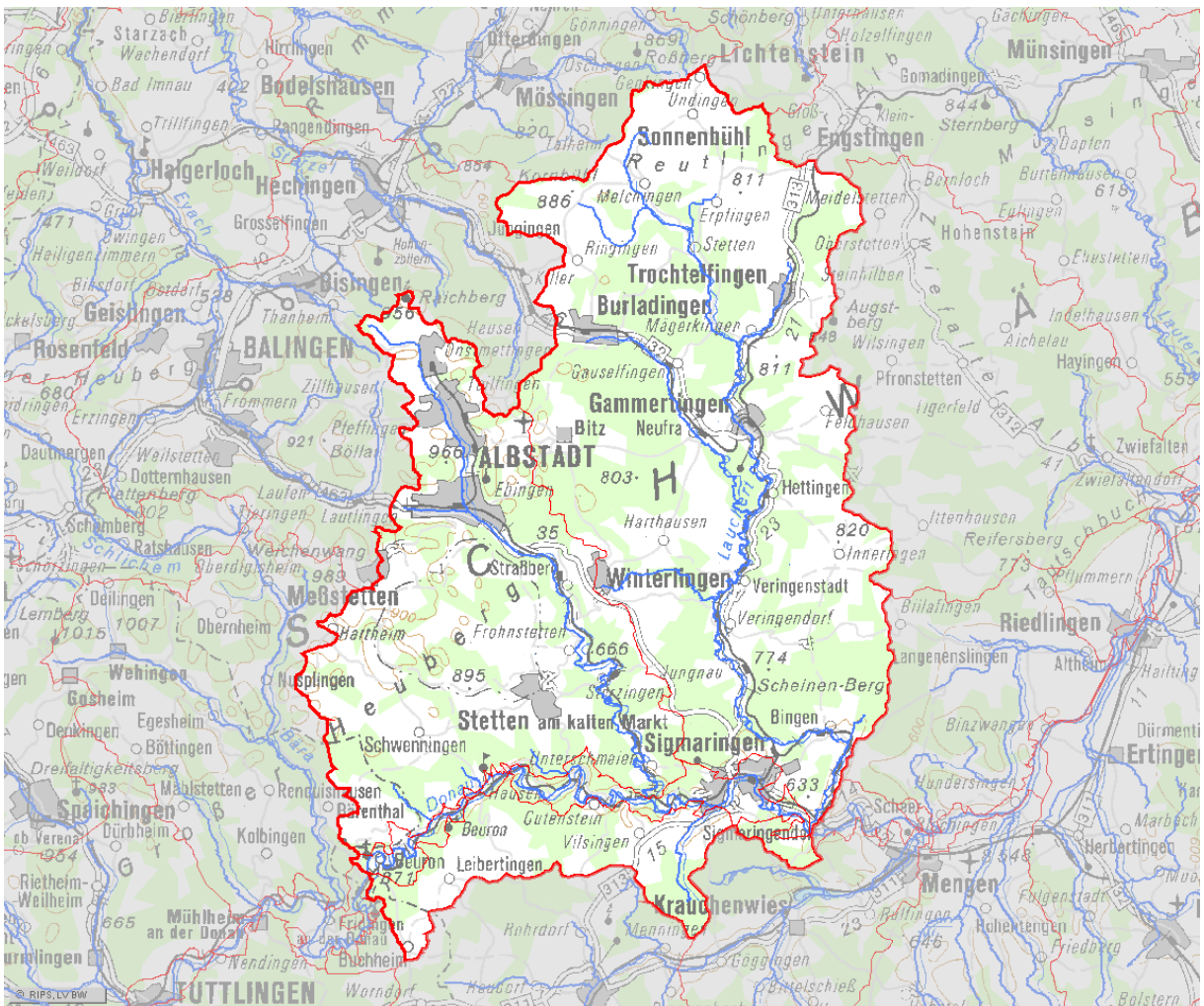
REGIERUNGSPRÄSIDIUM TÜBINGEN

 Umsetzung der EG-Wasserrahmenrichtlinie

Anlagenband

Begleitdokumentation TBG 61

- I Tabellenteil -



INHALTSVERZEICHNIS TABELLENTEIL EBENE C

1 ALLGEMEINE BESCHREIBUNG

1.1 Flusswasserkörper

1.2 Seewasserkörper - entfällt

1.3 Grundwasserkörper

2 MENSCHLICHE TÄTIGKEITEN UND BELASTUNGEN DER OBERFLÄCHENGEWÄSSER

2.1 Kommunale Einleiter

2.2 Industrielle Einleiter

3 VERZEICHNIS DER SCHUTZGEBIETE

3.1 Wasserschutzgebiete

3.2 Gebiete zum Schutz wirtschaftlich bedeutender aquatischer Arten

3.3 Badegewässer

3.4 Wasserabhängige FFH-Gebiete

3.5 Wasserabhängige EG-Vogelschutzgebiete

4 ÜBERWACHUNGSNETZE UND ERGEBNISSE DER ÜBERWACHUNGSPROGRAMME

4.1 Überwachung Flusswasserkörper

4.2 Überwachung Seewasserkörper - entfällt

5 UMWELTZIELE

5.1 Teil 1-4 des Ausweisungsbogens für erheblich veränderte Flusswasserkörper (HMWB) - entfällt

5.2 Teil 1-4 des Ausweisungsbogens für künstliche Seewasserkörper (AWB) - entfällt

6 WIRTSCHAFTLICHE ANALYSE

- keine -

7 MASSNAHMENPLANUNG

OBERFLÄCHENGEWÄSSER

7.1 Einzelmaßnahmen und Programmstrecken zur Hydromorphologie

7.1.1 Maßnahmentabelle mit Wirkungsabschätzung auf biologische Qualitätskomponenten

7.1.2 Kostenabschätzung hydromorphologischer Maßnahmen

7.1.3 Maßnahmen "Durchgängigkeit"

7.1.4 Maßnahmen "Wasserhaushalt" - entfällt

7.1.5 Maßnahmen "Rückstau" - entfällt

7.1.6 Maßnahmen "Gewässerstruktur"

7.1.7 Liste der machbaren Maßnahmen in erheblich veränderten Flusswasserkörpern (HMWB) - entfällt

7.1.8 Liste der machbaren Maßnahmen in künstlichen Wasserkörpern (AWB) - entfällt

7.1.9	Programmstrecken	
7.2	Maßnahmen zu Punktquellen und diffusen Quellen	
7.2.1	MONERIS-Gebiete - entfällt	
7.2.2	Stickstoff-Einträge (MONERIS) - entfällt	
7.2.3	Phosphor-Einträge (MONERIS) - entfällt	
7.2.4	Phosphat-Einträge (MONERIS) - entfällt	
7.2.5	Grundlegende Maßnahmen - Kläranlagen	
7.2.6	Grundlegende Maßnahmen - Industrielle Einleiter - entfällt	
7.2.7	Grundlegende Maßnahmen - Regenwasserbehandlungsanlagen	
7.2.8	Ergänzende Maßnahmen - Kläranlagen	
7.2.9	Ergänzende Maßnahmen - Regenwasserbehandlungsanlagen	
7.2.10	Maßnahmenliste MEKA III – Programm	
7.2.11	Maßnahmen Landwirtschaft - Oberflächengewässer - entfällt	
	GRUNDWASSER	
7.3.1	Maßnahmen Landwirtschaft - Grundwasser - entfällt	

Anhang Tabelle A 1.1	TBG 61	Datenstand: 07 / 2007
	Flusswasserkörper	

Fluss-WK-Nr.	Flusswasserkörper-Name	prägender Gewässertyp	Fläche [km ²]	Länge Teilnetz [km]
61-01	Donaugebiet ab Beuroner Tal bis inkl. Stelzenbach	7	338	59
61-02	Donaugebiet unterh. Stelzenbach bis inkl. Lauchert	7	471	103
6-02	Donau unterh. Beuroner Tal oberh. Lauchert	9_2	37	40
	Summe für das Teilbearbeitungsgebiet		846	202

² Teil eines ländergrenzenübergreifenden Wasserkörpers mit Bayern

Gewässertyp:	
7	Karbonatische Mittelgebirgsbäche
9_2	Große Flüsse des Mittelgebirges

Anhang Tabelle A 1.3	TBG 61	Datenstand: 31.03.2008
	Grundwasserkörper	

gGWK-Nr.	Gefährdeter Grundwasserkörper (gGWK) - Name	Fläche im TBG [km ²]	Anteil der Fläche des gGWK im TBG [%]	Bericht zum gGWK als Anhang im TBG Bericht Nr.
3.2	Oberschwaben-Biberbach	10,48	4,34	62
	Summe für das Teilbearbeitungsgebiet	10,48		

Anhang	TBG 61	Datenstand: 31.12.2007
Tabelle A 2.1	Kommunale Einleiter (Auswahl signifikanter Anlagen)	

Lfd. Nr.	Fluss-WK-Nr.	Name der Kläranlage	EW	Gewässername der Einleitungsstelle	Jahresfrachten 2007			
					CSB [kg/a]	NH4-N [kg/a]	N ges. [kg/a]	P ges. [kg/a]
1	6-02	SKA STOV STETTEN	6.300	Donau	18.070	578	13.736	1.084
2	6-02	SKA SIGMARINGEN	26.000	Donau	46.980	2.545	22.706	1.566
3	61-01	SKA STETTEN-STORZINGEN	4.600	Schmeie	5.320	66	598	266
4	61-01	AZV SCHMEIETAL	16.000	Schmeie	14.950	136	9.375	136
5	61-01	SKA EBINGEN	150.000	Schmeie	108.980	1.211	112.610	1.211
6	61-02	SKA HETTINGEN	2.300	Lauchert	4.080	1.427	3.587	367
7	61-02	SKA GAMMERTINGEN	13.800	Lauchert	19.540	340	8.582	1.020
8	61-02	SKA VERINGENDORF	18.300	Lauchert	25.680	612	8.928	734
9	61-02	AZV OBERES LAUCHERTTAL	24.900	Lauchert	81.500	13.110	62.008	2.480
10	61-02	SKA BURLADINGEN	24.800	Fehla	41.240	217	11.503	217
Auswertung für das TBG 61			287.000		366.340	20.242	253.633	9.081

Anhang	TBG 61	Datenstand: 2007
Tab. A 2.2	Industrielle Einleiter (Auswahl signifikanter Anlagen)	

Einleitertyp	Arbeitsstättenname	Name Einleitung	Abwärme [MWh/Jahr]	Jahresfrachten [kg/Jahr]									
				AOX	TOC	N gesamt	P gesamt	Chlorid	Cr gesamt	Cu gesamt	Ni gesamt	Zn gesamt	
Direkt	Zollern	Lauchert				3.394				10,7	1,5	21,3	0,2
Indirekt	Conzelmann	SKA Ebingen		55,0						9,0	9,0	9,0	
Indirekt	Meiser	SKA Ebingen		289,0						4,0		4,4	
Indirekt	Roller	SKA Ebingen		26,0						2,6	3,4	3,0	
Indirekt, Summe				370,0						15,6	12,4	16,4	

Anhang Tabelle A 3.1	TBG 61	Datenstand: Oktober 2008
	Wasserschutzgebiete (WSG)	

Lfd-Nr.	WIBAS-Nr.	Name	WSG Nr.	Status	Fläche [ha]	Fläche im TBG [ha]
1	3270000000159	Brunnen I-IV	327024	festgesetzt	559,17	4,57
2	4150000000032	Oberes Echaztal	415027	festgesetzt	9496,51	2097,83
3	4150000000039	Kesselbrunnen / Kohlplatte	415035	festgesetzt	7479,04	0,89
4	4150000000042	Schlosshaldenquelle	415110	festgesetzt	307,60	307,60
5	4150000000043	Grafental	415111	festgesetzt	595,60	595,60
6	4150000000117	Glastal	415119	festgesetzt	10690,00	0,57
7	4150000000047	Seckachtal	415211	festgesetzt	3091,15	2702,46
8	4150000000048	Laucherttal	415212	festgesetzt	1920,79	1920,79
9	4170000000066	WSG KAPPELWIESEN	417004	festgesetzt	2,30	2,30
10	4170000000072	WSG KLINGENBACH	417014	festgesetzt	19,36	0,10
11	4170000000074	WSG HESSENTAL	417016	festgesetzt	156,59	145,26
12	4170000000075	WSG SCHWARZER BRUNNEN	417017	festgesetzt	276,86	53,52
13	4170000000126	WSG MARIA ZELL	417021	festgesetzt	193,40	18,84
14	4170000000127	WSG STETTENER WALD	417022	festgesetzt	222,22	32,55
15	4170000000090	WSG OBERES VEHLATAL	417121	festgesetzt	3552,29	3505,95
16	4170000000132	WSG LANGER BRUNNEN/MÜHLHALDENQUELLE	417203	festgesetzt	6127,48	6017,13
17	4170000000004	WSG HEUBERG	417229	festgesetzt	14310,00	12010,00
18	4170000000102	WSG QUELLEN IM SCHMIECHATAL	417230	festgesetzt	2501,61	2501,61
19	4170000000103	WSG QUELLEN IM SCHMEIETAL	417231	festgesetzt	2194,12	2194,12
20	4170000000104	WSG BACHENAU UND VORNAGEL	417232	festgesetzt	200,42	61,03
21	4260000000063	WSG LANGENENSLINGEN/WILFLINGEN, GDE. LANG	426001	festgesetzt	2964,85	61,40
22	4370000000005	WSG GALLUSQUELLE	437002	festgesetzt	4900,79	4900,79
23	4370000000007	WSG GHAIBERG	437004	festgesetzt	483,00	483,00
24	4370000000010	WSG SCHEER - LAUCHERTHAL	437007	festgesetzt	131,78	19,50
25	4370000000125	WSG OBERRIEDER	437008	festgesetzt	1833,37	1833,37
26	4370000000060	WSG BRUNNENHALDE	437057	festgesetzt	1126,20	1126,20
27	4370000000121	WSG RAINBRUNNEN	437058	festgesetzt	1633,69	1520,64
28	4370000000063	WSG NESSELBRUNNEN	437060	festgesetzt	1,77	1,77
29	4370000000085	WSG RÜCKHAU	437082	festgesetzt	5315,26	4244,15
30	4370000000096	WSG KALTENBRUNNENWIESEN/PAULT	437093	festgesetzt	1397,29	1031,87
31	4370000000097	WSG ZWIEBELWIESE	437094	festgesetzt	3526,50	2972,61
32	4370000000128	WSG HOLZWIESEN	437097	festgesetzt	1478,79	1,91

Anhang Tabelle A 3.1	TBG 61	Datenstand: Oktober 2008
	Wasserschutzgebiete (WSG)	

Lfd-Nr.	WIBAS-Nr.	Name	WSG Nr.	Status	Fläche [ha]	Fläche im TBG [ha]
		Summe TBG 61:	32 WSG'e			52369,93
		Gesamtfläche TBG:	84600 ha			
		Anteil Fläche WSG zur Gesamtfläche des TBG:				61,9 %

Anlage Tabelle A 3.2	TBG 61	Datenstand: Oktober 2008
	Künstliche Wanderhindernisse nach Aquakulturrichtlinie	

Lfd. Nr.	UIS- ID	Bauwerk	Gewässer-ID	Gewässer	Basistationierung / Flusskilometer	zugelassen / geplant
19	590000000235	RBW	6952	Lauchert	1,338	zugelassen

Anhang Tabelle A 3.3	TBG 61	Datenstand: 2008
	Badegewässer / Badestellen	

Lfd. Nr.	Bade- stellennr.	Badestellenname	See-WK	Ort (Orientierung)
1	BL 005	Naturbad		Winterlingen
2	SIG 016	Baggersee Steidle		Sigmaringen - Laiz

Anlage Tabelle A 3.4	TBG 61	Datenstand: 12 / 2007
	Wasserabhängige FFH-Gebiete	

Lfd. Nr.	Nr. FFH-Gebiet		Fläche [ha]	Fläche im TBG [ha]
1	7521-341	Albtrauf Pfullingen	3678,66	15,24
2	7620-341	Salmendingen/Sonnenbühl	288,14	288,14
3	7620-342	Reichenbach und Killertal	1224,63	0,02
4	7620-343	Albtrauf zwischen Mössingen und Gönningen	3526,13	93,69
5	7719-341	Gebiete um Albstadt	1519,31	476,37
6	7720-341	Gebiete bei Burladingen	616,45	128,40
7	7819-341	Östlicher Großer Heuberg	2155,33	6,54
8	7820-341	Schmeietal	978,09	978,09
9	7821-341	Gebiete um das Laucherttal	1658,29	1654,57
10	7919-341	Donautal und Hochflächen von Tuttlingen bis Beur	5417,56	213,36
11	7920-342	Oberes Donautal zwischen Beuron und Sigmaringen	2700,31	2569,84
12	7922-342	Donau zwischen Riedlingen und Sigmaringen	1164,25	137,11
Summe im TBG				6561

Anhang Tabelle A 3.5	TBG 61	Datenstand: März 2008
	Wasserabhängige EG-Vogelschutzgebiete	

Lfd. Nr.	Nr. Vogel- schutzgeb.		Fläche gesamt [ha]	Fläche im TBG [ha]	Rastgebiet internat. Bedeutung
1	7422-441	Mittlere Schwäbische Alb	39566,17	124,97	
2	7820-441	Südwestalb und Oberes Donautal	42855,50	11820,00	
Summe im TBG:				11945	

Anhang Tabelle A 4.1	TBG 61	Datenstand: 04 / 2007
	Überwachung Flusswasserkörper	

Ifd.Nr.	Fluss- WK-Nr.	Überblicksweise Überwachungsstellen					Operative Überwachungsstellen					
		Fischfauna	Makrozoobenthos	Makrophyten und Phytobenthos	Phytoplankton	Chemie und physik.-chemisch	Fischfauna	Makrozoobenthos	Makrophyten	Phytoplankton	Hydromorphologie	Chemie und physik.-chemisch
1	61-01							4	2		x	1
2	61-02	3	≥ 1	≥ 1		1		7	3		x	
3	6-02						2	2	1		x	
Summe		3			0	1	2	13	6	0		1

Anhang Tab. A 7.1.3	TBG 61								Datenstand:	
	Maßnahmen "Durchgängigkeit"								09 / 2008	

Maßnahmen-Nr.	Wasserkörper-Nr.	Gewässer	Gemeinde	Langname	Kurzname	Maßnahmen-Typ	weitere Ziele				Maßnahmenträger	Kostenkategorie	Gesamtkosten
							Reduktion Rückstau	Verbesserung Gewässerstruktur	Verbesserung Gewässergüte	Reduktion Auswirkung Ausleitung			
349	6-02	Donau	Sigmaringen, Stadt	ehemaliges Dachwehr Sigmaringen	Schlosswehr	2					Land	B	k.A.
129	6-02	Donau	Inzigkofen	Ausleitungswehr WKA Dietfurt	Dietfurt	1				x	Privat	C	k.A.
130	6-02	Donau	Sigmaringen, Stadt	Ausleitungswehr WKA Gutenstein	Gutenstein	1				x	Privat	C	k.A.
131	6-02	Donau	Beuron	Ausleitungswehr WKA Thiergarten	Thiergarten	1				x	Privat	D	k.A.
132	6-02	Donau	Beuron	Ausleitungswehr WKA Talhof	Talhof	1				x		C	k.A.
133	6-02	Donau	Beuron	Wehr WKA St. Maurus	St. Maurus	1					Privat	C	k.A.
134	6-02	Donau	Beuron	Pegel Beuron	Pegel	1					Land	C	k.A.
414	61-01	Schmeie	Sigmaringen, Stadt	Pegel Unterschmeien	Pegel	2					Land	A	k.A.
969	61-01	Schmeie	Sigmaringen, Stadt	2 Abstürze zwischen Unter- und Oberschmeien	2 Abstürze	1					Kommune	B	k.A.
358	61-01	Schmeie	Sigmaringen, Stadt	Ausleitungswehr Löfflermühle	Löfflermühle	1				x	Privat	C	k.A.
970	61-01	Schmeie	Stetten am kalten Markt	2 Abstürze unterhalb Storzingen	2 Abstürze	1					Kommune	B	k.A.
971	61-01	Schmeie	Stetten am kalten Markt	2 Abstürze oberhalb Storzingen	2 Abstürze	1					Kommune	B	k.A.
347	61-01	Schmeie	Stetten am kalten Markt	Ausleitungswehr ehemaliges PW Frohnstetten	Pumpwerk	1				x	Kommune	B	k.A.
972	61-01	Schmeie	Straßberg	2 Abstürze unterhalb Straßberg	2 Abstürze	1					Kommune	B	k.A.
973	61-01	Schmeie	Straßberg	3 Abstürze oberhalb Straßberg	3 Abstürze	1					Kommune	B	k.A.
966	61-01	Schmeie	Albstadt, Stadt	Ausleitungswehr Eeselmühle	Eeselmühle	1				x	Privat	C	k.A.
5126	61-01	Schmeie	Albstadt, Stadt	L 360 Thanheimer Steige	Onstmettingen	1					Land	B	k.A.
975	61-02	Lauchert	Sigmaringendorf	Ausleitungswehr WKA Schaal (unten)	Schaal (unten)	1				x	Privat	C	k.A.
976	61-02	Lauchert	Sigmaringendorf	Ausleitungswehr WKA Schaal (oben)	Schaal (oben)	1				x	Privat	D	k.A.

Maßnahmen-Nr.	Wasserkörper-Nr.	Gewässer	Gemeinde	Langname	Kurzname	Maßnahmen-Typ	weitere Ziele				Maßnahmen-Träger	Kostenkategorie	Gesamtkosten
							Reduktion Rückstau	Verbesserung Gewässerstruktur	Verbesserung Gewässergüte	Reduktion Auswirkung Ausleitung			
977	61-02	Lauchert	Sigmaringendorf	Wehr WKA Laucherthal	Laucherthal	1					Privat	D	k.A.
978	61-02	Lauchert	Bingen	Ausleitungswehr WKA Hitzkofen	Hitzkofen					x	Privat	C	k.A.
979	61-02	Lauchert	Bingen	Ausleitungswehr WKA Bingen (unten)	Bingen (unten)					x	Privat	C	k.A.
980	61-02	Lauchert	Bingen	Wehr WKA Lammbrauerei	Lammbrauerei						Privat	C	k.A.
981	61-02	Lauchert	Bingen	Ausleitungswehr WKA Bingen (Mitte)	Bingen (Mitte)					x	Privat	B	k.A.
982	61-02	Lauchert	Bingen	Ausleitungswehr WKA Bingen (oben)	Bingen (oben)					x	Privat	C	k.A.
983	61-02	Lauchert	Veringenstadt, Stadt	Ausleitungswehr WKA Veringendorf	Veringendorf					x	Privat	C	k.A.
984	61-02	Lauchert	Veringenstadt, Stadt	ehemaliges Wehr WKA Veringenstadt	Veringenstadt						Kommune	B	k.A.
985	61-02	Lauchert	Hettingen, Stadt	Wehr WKA Schlossmühle	Schlossmühle						Privat	C	k.A.
986	61-02	Lauchert	Hettingen, Stadt	Ausleitungswehr Fischteiche	Fischzucht					x	Privat	C	k.A.
987	61-02	Lauchert	Gammertingen, Stadt	Sohlschwelle Gammertingen	Spundwand	1					Kommune	A	k.A.
988	61-02	Lauchert	Gammertingen, Stadt	Absturz Ortsmitte Gammertingen	Ortsmitte	1					Kommune	C	k.A.
989	61-02	Lauchert	Gammertingen, Stadt	Wehr Stadtmühle Gammertingen	Stadtmühle						Privat	C	k.A.

Kostenkategorie:	
A	0 bis 10.000
B	> 10.000 bis 50.000
C	> 50.000 bis 250.000
D	>250.000 bis 500.000

Maßnahmentyp:	
1	Wanderhindernis beseitigen
2	bestehende Anlage verbessern

Anhang Tab. A 7.1.6	TBG 61	Datenstand: 09 / 2008
	Maßnahmen "Gewässerstruktur"	

Maßnahmen-Nr.	Wasserkörper-Nr.	Gewässer	Langname	Kurzname	Basisstationierung von (km)	Basisstationierung bis (km)	weitere Ziele			Maßnahmenträger	Kostenkategorie	Gesamtkosten
							Herstellung Durchgängigkeit	Verbesserung Gewässergüte	Reduktion Auswirkung Ausleitung			
351	6-02	Donau	Laizer Au	Laizer Au	2686,08	2687,04				Land	A	k.A.
350	6-02	Donau	Altarmöffnung St. Maurus	St. Maurus	2711,68	2711,86					A	k.A.
469	61-01	Schmeie	Renaturierung bei Kläranlage	Kläranlage	2,20	2,50				Kommune	B	k.A.
602	61-01	Schmeie	ergänzende Maßnahme beim Jugendhaus	Jugendhaus II	29,72	29,75				Kommune	B	k.A.
477	61-02	Lauchert	Uferrenaturierung Laucherthal	Laucherthal	3,85	4,35				Kommune	B	k.A.
352	61-02	Lauchert	Jungnau-Bingen	Totholzprojekt	8,20	17,20				Kommune	B	k.A.
471	61-02	Lauchert	Altarmöffnung bei Fischzucht	Altarm	34,85	34,90				Kommune	C	k.A.
353	61-02	Gallusquellgraben	Mündung Gallusquelle	Laichplatz	0,00	0,10						k.A.

Kostenkategorie:	
A	0 bis 10.000
B	> 10.000 bis 50.000
C	> 50.000 bis 250.000

Anhang Tabelle A 7.1.9	TBG 61	Datenstand: 09 / 2008
	Programmstrecken	

Programm- strecken-Nr.	Wasserkörper-Nr.	Gewässer	Langname	Kurzname	Basisstationierung von (km)	Basisstationierung bis (km)	zuständige Dienststelle	Ziel Durchgängigkeit	Ziel Wasserkraft (Ausleitung)	Ziel Gewässerstruktur
21	6-02	Donau	Dietfurt - Thiergarten	61DON 1	2691,66	2700,68	RPTU	x	x	
23	6-02	Donau	Talhof - Beuron	61DON 2	2708,75	2714,81	RPTU	x	x	
350	61-01	Schmeie	Mündung - Unterschmeien	61SCH 1	0,00	3,31	RPTU			x
352	61-01	Schmeie	Unter- bis Oberschmeien	61SCH 2	4,60	6,81	RPTU	x		
353	61-01	Schmeie	Storzigen - Frohnstetten	61SCH 3	11,91	16,74	RPTU	x		
354	61-01	Schmeie	Straßberg - Ehestetten	61SCH 4	20,57	26,45	RPTU	x		x
359	61-02	Lauchert	Mündung - Bingen	61LAU 1	0,00	8,04	RPTU	x		
364	61-02	Lauchert	V'dorf - Veringenstadt	61LAU 2	20,73	24,40	RPTU	x		
365	61-02	Lauchert	Hettingen - Gammertingen	61LAU 3	32,40	38,60	RPTU	x		
366	61-02	Lauchert	Lauchertsee - Erpfmündung	61LAU 4	44,80	52,20	RPTU			x
369	61-02	Seckach	Mägerkingen	61SEC	1,30	2,44	RPTU			x

Anhang Tabelle A 7.2.5	TBG 61	Datenstand: 03 / 2008
	Grundlegende Maßnahmen - Kläranlagen	

lfd. Nr.	Objektbezeichnung	EW	Objekt-ID	Betreiber (Gemeinde/ Zweckverband)	Zuständige Wasser- behörde	Maßnahmen- bezeichnung Schlüssel-Nr.	Wasser- körper Nr.	Kosten- kategorie	Jahr der Inbetrieb- nahme	Bemerkung
1	SKA Mägerkingen	24.900	4155100000046	AZV Oberes Laucherttal	LRA RT	5, 9	61-02	D	2009 ff	

Schlüssel-Nr.	Maßnahmenbezeichnung
5	Optimierung der Betriebsweise kommunaler Kläranlagen
9	Sonstige Maßnahmen zur Reduzierung der Stoffeinträge durch kommunale Abwassereinleitungen; Fremdwassersanierung

Kostenkategorie:	
D	>250.000 bis 500.000

Anhang Tabelle A 7.2.7	TBG 61	Datenstand: 03 / 2008
	Grundlegende Maßnahmen - Regenwasserbehandlungsanlagen	

lfd. Nr.	Objekt bezeichnung	Objekt-ID	Betreiber (Gemeinde/ Zweckverband)	Zuständige Wasser-behörde	Maßnahmen-bezeichnung Schlüssel-Nr.	Fehlvo-lumen [m³]	Wasser-körper Nr.	Kosten-kategorie	Jahr der Inbetrieb-nahme	Bemerkung
1	RÜB Obere Weiden	4375210000218	Sigmaringen	LRA SIG	10	620	6-02	E	2014	lt. Abwasserkonzept 2014
2	RÜB Schönenberg	4375210000219	Sigmaringen	LRA SIG	10	287	6-02	E	in Betrieb/2016	lt. Abwasserkonzept 2016
3	RÜB Schloß	4375210000220	Sigmaringen	LRA SIG	10	500	6-02	C	in Betrieb/2015	lt. Abwasserkonzept 2015
4	RÜB Hedinger Straße	4375210000226	Sigmaringen	LRA SIG	10	950	6-02	E	2010	lt. Abwasserkonzept 2010
5	RÜB Burgwiesen	4375210000227	Sigmaringen	LRA SIG	10	890	6-02	E	2012	lt. Abwasserkonzept 2012

Schlüssel-Nr.	Maßnahmenbezeichnung
10	Neubau und Anpassung von Anlagen zur Ableitung, Behandlung und zum Rückhalt von Misch- und Niederschlagswasser, insbesondere RÜB

Kostenkategorie:	
D	>250.000 bis 500.000
E	>500.000

Anhang Tab. A 7.2.8	TBG 61	Datenstand: 03 / 2008
	Ergänzende Maßnahmen - Kläranlagen	

Lfd. Nr.	Relevantes Defizit Schlüssel-Nr.	Objekt-bezeichnung	EW	Objekt-ID	Betreiber (Gemeinde/ Zweckverband)	Zuständige Wasser-behörde	Maßnahmen-bezeichnung Schlüssel-Nr.	Wasser-körper Nr.	Kosten-kategorie	Jahr der Inbetrieb-nahme	Bemerkung
1		SKA Burladingen	24.800	4175100000004	Stadt Burladingen	LRA ZAK	4, 5	61-02	E	2010	Farbbehandlung; Optim. M+A-Becken; Optim. Steuerung

Schlüssel-Nr.	Maßnahmenbezeichnung
4	Ausbau kommunaler Kläranlagen zur Reduzierung sonstiger Stoffeinträge
5	Optimierung der Betriebsweise kommunaler Kläranlagen

Kostenkategorie:	
E	>500.000

Anhang Tab. A 7.2.9	TBG 61	Datenstand: 03 / 2008
	Ergänzende Maßnahmen - Regenwasserbehandlungsanlagen	

lfd. Nr.	Relevantes Defizit Schlüssel-Nr.	Objekt-bezeichnung	Objekt-ID	Betreiber (Gemeinde/ Zweckverband)	Zuständige Wasser-behörde	Maßnahmen-bezeichnung Schlüssel-Nr.	Fehlvo-lumen [m³]	Wasser-körper Nr.	Kosten-kategorie	Jahr der Inbetrieb-nahme	Bemerkung
1		RÜB Nord-West	4375210000206	Neufra	LRA SIG	10	250	61-02	E	2011	Rechen / Sieb (Einleitung in Ortslage)
2		RÜB Sägewerk	4375210000246	Hettingen	LRA SIG	11	0	61-02	C	in Betrieb/ 2011	Nachrüstung Tauchwand / Rechen
3		RÜB Firma Trumpf	4375210000251	Hettingen	LRA SIG	10	30	61-02	C	2012	Erweiterung des Volumens; Nachrüstung Tauchwand / Rechen

Schlüssel-Nr.	Maßnahmenbezeichnung
10	Neubau und Anpassung von Anlagen zur Ableitung, Behandlung und zum Rückhalt von Misch- und Niederschlagswasser, insbesondere RÜB
11	Optimierung der Betriebsweise von Anlagen zur Ableitung, Behandlung und zum Rückhalt von Misch- und Niederschlagswasser

Kostenkategorie:	
C	> 50.000 bis 250.000
E	>500.000