



Baden-Württemberg

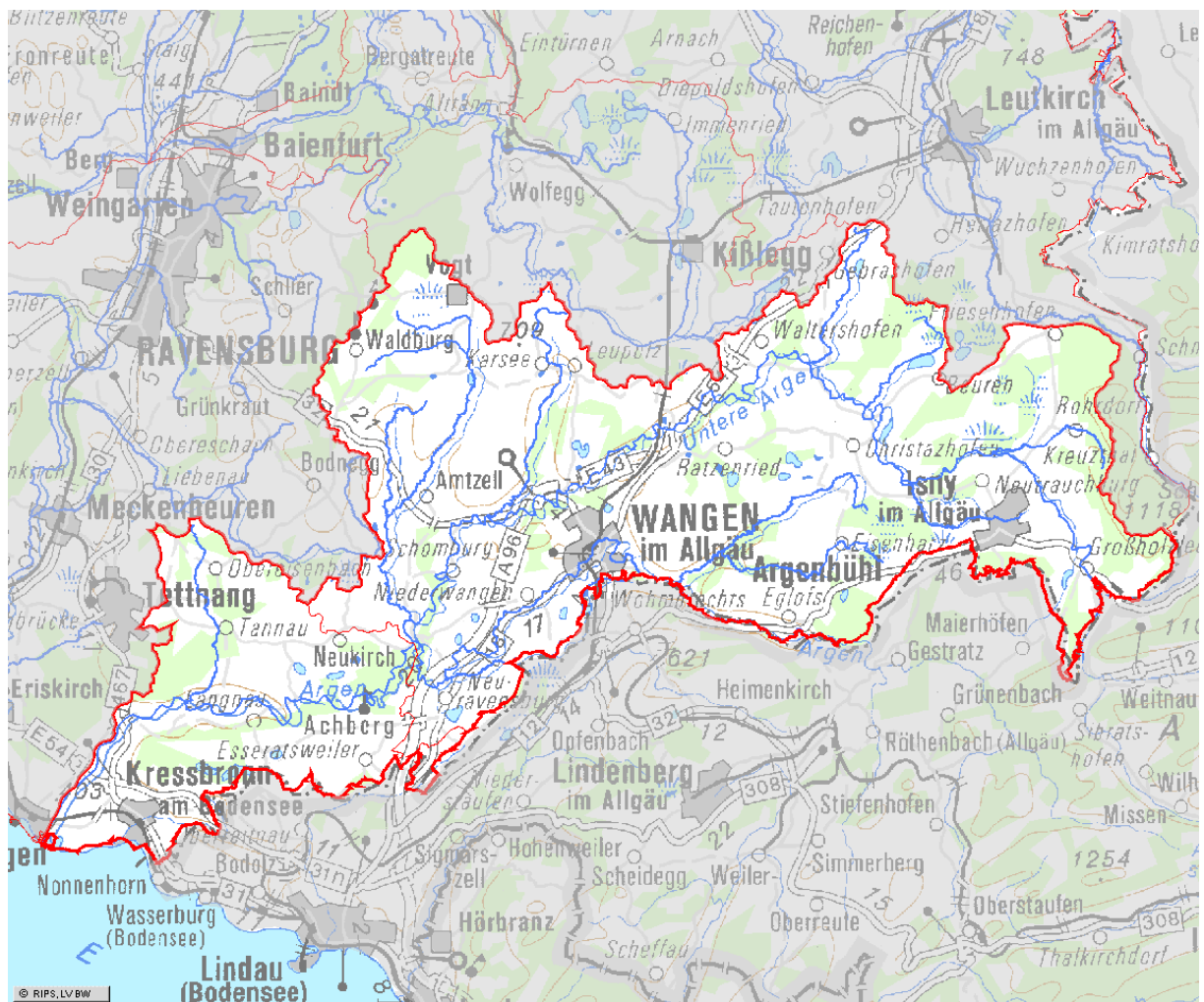
REGIERUNGSPRÄSIDIUM TÜBINGEN

 Umsetzung der EG-Wasserrahmenrichtlinie

# Anlagenband

## Begleitdokumentation TBG 10

- I Tabellenteil -



## INHALTSVERZEICHNIS TABELLENTEIL EBENE C

### 1 ALLGEMEINE BESCHREIBUNG

- 1.1 Flusswasserkörper
- 1.2 Seewasserkörper - entfällt
- 1.3 Grundwasserkörper - entfällt

### 2 MENSCHLICHE TÄTIGKEITEN UND BELASTUNGEN DER OBERFLÄCHENGEWÄSSER

- 2.1 Kommunale Einleiter
- 2.2 Industrielle Einleiter

### 3 VERZEICHNIS DER SCHUTZGEBIETE

- 3.1 Wasserschutzgebiete
- 3.2 Gebiete zum Schutz wirtschaftlich bedeutender aquatischer Arten - entfällt
- 3.3 Badegewässer
- 3.4 Wasserabhängige FFH-Gebiete
- 3.5 Wasserabhängige EG-Vogelschutzgebiete

### 4 ÜBERWACHUNGSNETZE UND ERGEBNISSE DER ÜBERWACHUNGSPROGRAMME

- 4.1 Überwachung Flusswasserkörper
- 4.2 Überwachung Seewasserkörper - entfällt

### 5 UMWELTZIELE

- 5.1 Teil 1-4 des Ausweisungsbogens für erheblich veränderte Flusswasserkörper (HMWB) - entfällt
- 5.2 Teil 1-4 des Ausweisungsbogens für künstliche Seewasserkörper (AWB) - entfällt

### 6 WIRTSCHAFTLICHE ANALYSE

- keine -

### 7 MASSNAHMENPLANUNG

#### OBERFLÄCHENGEWÄSSER

- 7.1 Einzelmaßnahmen und Programmstrecken zur Hydromorphologie
  - 7.1.1 Maßnahmentabelle mit Wirkungsabschätzung auf biologische Qualitätskomponenten
  - 7.1.2 Kostenabschätzung hydromorphologischer Maßnahmen
  - 7.1.3 Maßnahmen "Durchgängigkeit"
  - 7.1.4 Maßnahmen "Wasserhaushalt" - entfällt
  - 7.1.5 Maßnahmen "Rückstau" - entfällt
  - 7.1.6 Maßnahmen "Gewässerstruktur" - entfällt
  - 7.1.7 Liste der machbaren Maßnahmen in erheblich veränderten Flusswasserkörpern (HMWB) - entfällt
  - 7.1.8 Liste der machbaren Maßnahmen in künstlichen Wasserkörpern (AWB) - entfällt

- 7.1.9 Programmstrecken
- 7.2 Maßnahmen zu Punktquellen und diffusen Quellen
  - 7.2.1 MONERIS-Gebiete - entfällt
  - 7.2.2 Stickstoff-Einträge (MONERIS) - entfällt
  - 7.2.3 Phosphor-Einträge (MONERIS) - entfällt
  - 7.2.4 Phosphat-Einträge (MONERIS) - entfällt
  - 7.2.5 Grundlegende Maßnahmen - Kläranlagen - entfällt
  - 7.2.6 Grundlegende Maßnahmen - Industrielle Einleiter - entfällt
  - 7.2.7 Grundlegende Maßnahmen - Regenwasserbehandlungsanlagen - entfällt
  - 7.2.8 Ergänzende Maßnahmen - Kläranlagen - entfällt
  - 7.2.9 Ergänzende Maßnahmen - Regenwasserbehandlungsanlagen - entfällt
  - 7.2.10 Maßnahmenliste MEKA III – Programm
  - 7.2.11 Maßnahmen Landwirtschaft - Oberflächengewässer - entfällt
- GRUNDWASSER**
  - 7.3.1 Maßnahmen Landwirtschaft - Grundwasser - entfällt

Anhang Tabelle A 1.1	TBG 10	Datenstand: 07 / 2007
	Flusswasserkörper	

Fluss-WK-Nr.	Flusswasserkörper-Name	prägender Gewässertyp	Fläche [km <sup>2</sup> ]	Länge Teilnetz [km]
10-01	Obere und Untere Argen (BW) <sup>2</sup>	3	347	183
10-02	Argen unterh. Untere Argen mit Bodenseegebiet oberh. Argen (BW) <sup>2</sup>	3	95	32
	<b>Summe für das Teilbearbeitungsgebiet</b>		<b>442</b>	<b>215</b>

<sup>2</sup> Teil eines ländergrenzenübergreifenden Wasserkörpers mit Bayern

Gewässertyp:	
3	Fließgewässer der Jungmoräne des Alpenvorlandes

<b>Anhang</b>	<b>TBG 10</b>	<b>Datenstand: 31.12.2007</b>
<b>Tabelle A 2.1</b>	<b>Kommunale Einleiter (Auswahl signifikanter Anlagen)</b>	

Lfd. Nr.	Fluss-WK-Nr.	Name der Kläranlage	EW	Gewässername der Einleitungsstelle	Jahresfrachten 2007			
					CSB [kg/a]	NH4-N [kg/a]	N ges. [kg/a]	P ges. [kg/a]
1	10-01	SKA DÜRREN	5.700	Untere Argen	6.740	128	1.540	128
2	10-01	SKA RIED	40.000	Untere Argen	47.970	872	47.971	872
3	10-01	SKA VOGT	9.200	Haslach	20.500	838	15.558	466
4	10-02	SKA APFLAU	9.400	Argen	9.070	1.059	4.007	378
5	10-02	SKA WANGEN I.A.	86.500	Argen	129.120	717	32.279	717
6		SKA KRESSBRONN	32.550	Bodensee	30.210	2.454	28.507	189
<b>Auswertung für das TBG 10</b>			<b>183.350</b>		<b>243.610</b>	<b>6.068</b>	<b>129.862</b>	<b>2.750</b>

<b>Anhang</b>	<b>TBG 10</b>	<b>Datenstand: 2007</b>
<b>Tab. A 2.2</b>	<b>Industrielle Einleiter (Auswahl signifikanter Anlagen)</b>	

				<b>Jahresfrachten [kg/Jahr]</b>								
<b>Einleitertyp</b>	<b>Arbeitsstättenname</b>	<b>Name Einleitung</b>	<b>Abwärme [MWh/Jahr]</b>	<b>AOX</b>	<b>TOC</b>	<b>N gesamt</b>	<b>P gesamt</b>	<b>Chlorid</b>	<b>Cr gesamt</b>	<b>Cu gesamt</b>	<b>Ni gesamt</b>	<b>Zn gesamt</b>
Indirekt	NTW	SKA Wangen i. A.		127,0					19,5	23,0	20,0	59,0

Anhang Tabelle A 3.1	<b>TBG 10</b>	Datenstand: Oktober 2008
	Wasserschutzgebiete (WSG)	

Lfd-Nr.	WIBAS-Nr.	Name	WSG Nr.	Status	Fläche [ha]	Fläche im TBG [ha]
1	4350000000010	WSG ZV DEGERSEE-WV HALDE	435009	festgesetzt	10,54	10,54
2	4350000000044	WSG ZWUS-OBERE WIESEN	435126	festgesetzt	843,95	66,30
3	4350000000192	WSG Meckenbeuren-Liebenau	435128	festgesetzt	276,40	0,13
4	4360000000072	WSG LENGERTSHOFEN	436019	festgesetzt	40,67	40,32
5	4360000000073	WSG LANGFELD	436020	festgesetzt	33,39	33,39
6	4360000000074	WSG LVA -RIED	436021	festgesetzt	11,04	4,88
7	4360000000075	WSG LANGES FELD	436022	festgesetzt	71,35	71,22
8	4360000000076	WSG EYB	436023	festgesetzt	29,29	21,18
9	4360000000077	WSG OFLINGS	436024	festgesetzt	334,61	334,61
10	4360000000078	WSG UNTERSCHELLENREUTE	436025	festgesetzt	51,09	51,09
11	4360000000156	WSG REMPEN	436026	festgesetzt	125,62	125,62
12	4360000000093	WSG BLAUSEE	436040	festgesetzt	102,12	102,12
13	4360000000097	WSG ROHRDORF	436044	festgesetzt	269,63	269,63
14	4360000000105	WSG DAMOOS	436053	festgesetzt	273,85	106,68
15	4360000000124	WSG ARNEGGER	436115	festgesetzt	519,07	364,71
16	4360000000125	WSG EDENHAUS	436116	festgesetzt	133,24	133,24
17	4360000000126	WSG EDENSBACH	436117	festgesetzt	258,09	258,09
18	4360000000127	WSG BUCH	436118	festgesetzt	340,87	0,44
19	4360000000138	WSG LEUTKIRCHER HEIDE	436130	festgesetzt	6285,84	1073,75
		<b>Summe TBG 10:</b>	<b>19 WSG'e</b>			<b>3067,94</b>
		<b>Gesamtfläche TBG:</b>	<b>44231 ha</b>			
		<b>Anteil Fläche WSG zur Gesamtfläche des TBG:</b>				<b>6,9 %</b>

Anhang Tabelle A 3.3	TBG 10	Datenstand: 2008
	Badegewässer / Badestellen	

Lfd. Nr.	Bade- stellennr.	Badestellenname	See-WK	Ort (Orientierung)
1	FN 011	Strandbad	Bodensee (Obersee) - Flachwasserzone BW	Kreßbronn
2	FN 012	Campingplatz Iriswiese	Bodensee (Obersee) - Flachwasserzone BW	Kreßbronn
3	FN 013	Campingplatz Gohren	Bodensee (Obersee) - Flachwasserzone BW	Kreßbronn
4	FN 026	Degersee Gams/Maier		Tettngang
5	RV 021	Baggersee Burkwang		Isny
6	RV 023	Waldbad Isny		Isny
7	RV 026	Badsee Beuren		Isny - Beuren
8	RV 038	Holzmühleweiher		Vogt
9	RV 040	Blausee		Wangen
10	RV 042	Karssee-Weiher		Wangen - Karssee
11	RV 046	Großweiher-Röhrenmoos		Wangen
12	RV 049	Neuravensburger Weiher		Wangen - Neuravensburg
13	RV 056	Moorbad Burg		Argenbühl
14	RV 065	Baggersee Grenis		Amtzell
15	RV 066	Singenberger Weiher		Amtzell

Anlage Tabelle A 3.4	<b>TBG 10</b>	Datenstand: 12 / 2007
	<b>Wasserabhängige FFH-Gebiete</b>	

Lfd. Nr.	Nr. FFH-Gebiet		Fläche [ha]	Fläche im TBG [ha]
1	8224-341	Feuchtgebiete bei Waldburg	294,56	259,04
2	8225-341	Weiher und Moore um Kißlegg	1229,42	52,13
3	8226-341	FeuchtgebietskompleLRTe nördlich Isny	605,58	251,14
4	8323-342	Argen und Feuchtgebiete südlich Langnau	508,48	468,11
5	8324-341	Moore und Weiher um Neukirch	239,99	160,31
6	8324-342	Obere Argen und Seitentäler	933,45	917,55
7	8324-343	Untere Argen und Seitentäler	982,77	982,14
8	8325-341	Bodenmöser und Hengelesweiher	761,49	761,36
9	8326-341	Adelegg	640,06	456,57
10	8423-341	Bodenseeuferlandschaft östlich Friedrichshafen	1363,44	56,81
<b>Summe im TBG</b>				<b>4365</b>

Anhang Tabelle A 3.5	<b>TBG 10</b>	Datenstand: März 2008
	Wasserabhängige EG-Vogelschutzgebiete	

Lfd. Nr.	Nr. Vogel- schutzgeb.		Fläche gesamt [ha]	Fläche im TBG [ha]	Rastgebiet internat. Bedeutung
1	8324-441	Schwarzensee und Kolbenmoos	55,24	54,77	
2	8325-441	Bodenmöser	920,57	920,57	
<b>Summe im TBG:</b>				<b>975</b>	

Anhang Tabelle A 4.1	TBG 10	Datenstand: 04 / 2007
	Überwachung Flusswasserkörper	

Ifd.Nr.	Fluss- WK-Nr.	Überblicksweise Überwachungsstellen					Operative Überwachungsstellen					
		Fischfauna	Makrozoobenthos	Makrophyten und Phytobenthos	Phytoplankton	Chemie und physik.-chemisch	Fischfauna	Makrozoobenthos	Makrophyten	Phytoplankton	Hydromorphologie	Chemie und physik.-chemisch
1	10-01						4	8	2		x	1
2	10-02	3	≥ 1	≥ 1		1		3	1		x	
Summe		3			0	1	4	11	3	0		1

Anhang Tab. A 7.1.3	TBG 10								Datenstand:	
	Maßnahmen "Durchgängigkeit"								09 / 2008	

Maßnahmen-Nr.	Wasserkörper-Nr.	Gewässer	Gemeinde	Langname	Kurzname	Maßnahmen-Typ	weitere Ziele				Maßnahmenträger	Kostenkategorie	Gesamtkosten
							Reduktion Rückstau	Verbesserung Gewässerstruktur	Verbesserung Gewässergüte	Reduktion Auswirkung Ausleitung			
715	10-01	Argen	Wangen im Allgäu, Stadt	Ausleitungwehr WKA Föhlschmitten	Föhlschmitten	1				x	Privat	D	k.A.
716	10-01	Argen	Wangen im Allgäu, Stadt	Wehr WKA Hiltensweiler	Hiltensweiler	2					Privat	D	k.A.
717	10-01	Argen	Wangen im Allgäu, Stadt	Ausleitungwehr WKA Erba	Erba	1				x	Privat	C	k.A.
718	10-01	Argen	Wangen im Allgäu, Stadt	ehemaliges Raiblewehr	Raiblewehr	2					Land	B	k.A.
720	10-01	Argen	Argenbühl	Ausleitungwehr WKA Eglofstal	Eglofstal	1				x	Privat	C	k.A.
721	10-02	Argen	Argenbühl	Ausleitungwehr WKA Stiefenhofer	Stiefenhofer	1				x	Privat	C	k.A.
871	10-01	Gießbach	Argenbühl	Ausleitungwehr Gießen (oben)	Gießen 2	2				x	Kommune	A	k.A.
722	10-01	Untere Argen	Wangen im Allgäu, Stadt	Ausleitungwehr WKA Pfügelberg	Pfügelberg	2				x	Privat	C	k.A.
724	10-01	Untere Argen	Wangen im Allgäu, Stadt	Ausleitungwehr WKA Aumühle	Aumühle	1				x	Privat	C	k.A.
726	10-01	Untere Argen	Argenbühl	Ausleitungwehr WKA Neumühle	Neumühle	1				x	Privat	D	k.A.
727	10-01	Untere Argen	Kißlegg	Ausleitungwehr WKA Talerschachen	Talerschachen	1				x	Privat	C	k.A.
728	10-01	Untere Argen	Argenbühl	Ausleitungwehr WKA Wengen	Wengen	1				x	Privat	C	k.A.
872	10-01	Untere Argen	Argenbühl	Ausleitungwehr WKA Im Argental	Im Argental					x	Privat	C	k.A.
873	10-01	Untere Argen	Isny im Allgäu, Stadt	Schwelle bei Zell	Bei Zell	2					Land	A	k.A.
874	10-01	Untere Argen	Isny im Allgäu, Stadt	Ausleitungwehr WKA Rotenbach	Rotenbach					x	Privat	C	k.A.
869	10-01	Rohrdorfer Bach	Isny im Allgäu, Stadt	Absturz Rohrdorf	Rohrdorf	1					Kommune	B	k.A.
729	10-01	NN-EM2	Argenbühl	Ausleitungwehr WKA EnBW	Sackmühle	1				x	Privat	C	k.A.
875	10-01	Haslach	Wangen im Allgäu, Stadt	Absturz Mündung	Mündung	1					Kommune	B	k.A.
876	10-01	Haslach	Wangen im Allgäu, Stadt	Wehr WKA Engelitz	Engelitz						Privat	C	k.A.

Maßnahmen-Nr.	Wasserkörper-Nr.	Gewässer	Gemeinde	Langname	Kurzname	Maßnahmen-Typ	weitere Ziele				Maßnahmenträger	Kostenkategorie	Gesamtkosten
							Reduktion Rückstau	Verbesserung Gewässerstruktur	Verbesserung Gewässergüte	Reduktion Auswirkung Ausleitung			
877	10-01	Haslach	Wangen im Allgäu, Stadt	Sohlschwelle	Schwelle	1					Kommune	B	k.A.
878	10-01	Haslach	Wangen im Allgäu, Stadt	Ausleitungwehr Sägmühle	Sägmühle				x	Privat	B	k.A.	
879	10-01	Haslach	Wangen im Allgäu, Stadt	Ausleitungwehr WKA Lochmühle	Lochmühle				x	Privat	C	k.A.	
880	10-01	Haslach	Wangen im Allgäu, Stadt	Sohlschwelle		1				Kommune	B	k.A.	
881	10-01	Haslach	Wangen im Allgäu, Stadt	Ausleitungwehr Haslachmühle	Haslachmühle				x	Privat	C	k.A.	
882	10-01	Haslach	Amtzell	Wehr Mühle Reute	Reute					Privat	C	k.A.	
883	10-01	Haslach	Amtzell	Doppelschwelle Spiesberg	Spiesberg	1				Kommune	B	k.A.	
884	10-01	Haslach	Amtzell	Schwelle Amtzell	Amtzell	1				Kommune	A	k.A.	
885	10-01	Haslach	Amtzell	Wehr WKA Amtzell	Amtzell					Privat	B	k.A.	
886	10-01	Haslach	Amtzell	Ausleitungwehr Winkelmühle	Winkelmühle				x	Privat	D	k.A.	
887	10-01	Haslach	Amtzell	Wehr Haselmühle	Haselmühle					Privat	C	k.A.	

Kostenkategorie:	
A	0 bis 10.000
B	> 10.000 bis 50.000
C	> 50.000 bis 250.000
D	>250.000 bis 500.000

Maßnahmentyp:	
1	Wanderhindernis beseitigen
2	bestehende Anlage verbessern

Anhang Tabelle A 7.1.9	TBG 10	Datenstand: 09 / 2008
	Programmstrecken	

Programm- strecken-Nr.	Wasserkörper-Nr.	Gewässer	Langname	Kurzname	Basisstationierung von (km)	Basisstationierung bis (km)	zuständige Dienststelle	Ziel Durchgängigkeit	Ziel Wasserkraft (Ausleitung)	Ziel Gewässerstruktur
78	10-01	Argen	Neuravensburg - Hiltensweiler	10OAR 1	26,37	29,49	RPTU	x	x	
79	10-01	Argen	Niederwangen - Epplings	10OAR 2	33,28	40,28	RPTU	x	x	
80	10-01	Argen	Eglofs	10OAR 3	46,41	47,27	RPTU	x	x	
81	10-01	Gießbach	Gießen	10GIE	1,92	2,59	RPTU	x	x	
83	10-01	Untere Argen	Beutelsau	10UAR 1	14,51	15,51	RPTU	x	x	
84	10-01	Untere Argen	Neumühle - Sackmühle	10UAR 2	22,92	29,00	RPTU	x	x	
264	10-01	Untere Argen	Im Argental - Rotenbach	10UAR 3	37,98	46,31	RPTU	x	x	
85	10-01	Haslach	Mündung - Winkelmühle	10HAS	0,00	8,71	RPTU	x	x	